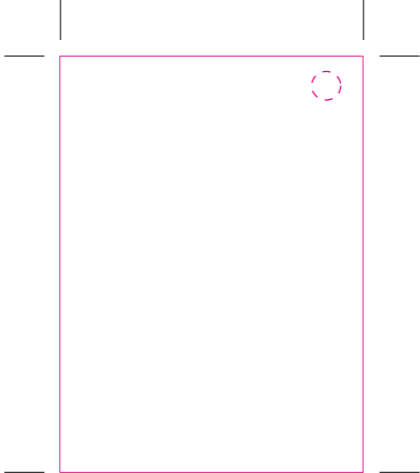


**Layoutvorlage  
für Flaschenanhänger „fah005-2S“  
von [www.Uhl-Media.de](http://www.Uhl-Media.de)**

Seite 1

Endformat: 4 cm x 5,5 cm  
gestrichelte Linie = Lochung

Ringsum mind. 2 mm Beschnitt/Randabfall anlegen.  
Wir empfehlen einen Sicherheitsabstand von mind. 3 mm  
zu den Stanz-, oder Lochkanten für Text o.ä.



**Layoutvorlage  
für Flaschenanhänger „fah005-2S“  
von [www.Uhl-Media.de](http://www.Uhl-Media.de)**

Seite 2

Endformat: 4 cm x 5,5 cm

gestrichelte Linie = Lochung

Ringsum mind. 2 mm Beschnitt/Randabfall anlegen.

Wir empfehlen einen Sicherheitsabstand von mind. 3 mm  
zu den Stanz-, oder Lochkanten für Text o.ä.